

(Collection FIQUET Jacques)

**Surpris par la crue subite de l'Ardèche et de ses affluents, des campeurs doivent fuir en abandonnant leur matériel.**

**Les crues subites de l'Ardèche et de la Beaume, n'ont par miracle, pas fait de victimes parmi les campeurs et caravaniers.**

**Près de Vallon-Pont-d'Arc, cinq jeunes spéléologues lyonnais en difficulté dans la Goule de Fousoubie.**

# Surpris par la crue subite de l'Ardèche et de ses affluents, des campeurs doivent fuir en abandonnant leur matériel

Aubenas, 3 juin. — Ce matin lundi, vers 4 h 30, à la suite des pluies torrentielles de la nuit, la rivière Beaume sur les rives de laquelle de nombreux campeurs avaient dressé leur tente, a accusé une crue presque subite.

Les campeurs, réveillés par les appels de quelques personnes du village venues s'assurer du niveau de l'eau, ont eu à peine le temps de quitter précipitamment leurs tentes, abandonnant aux flots furieux tout leur matériel qui en un instant partit à la dérive.

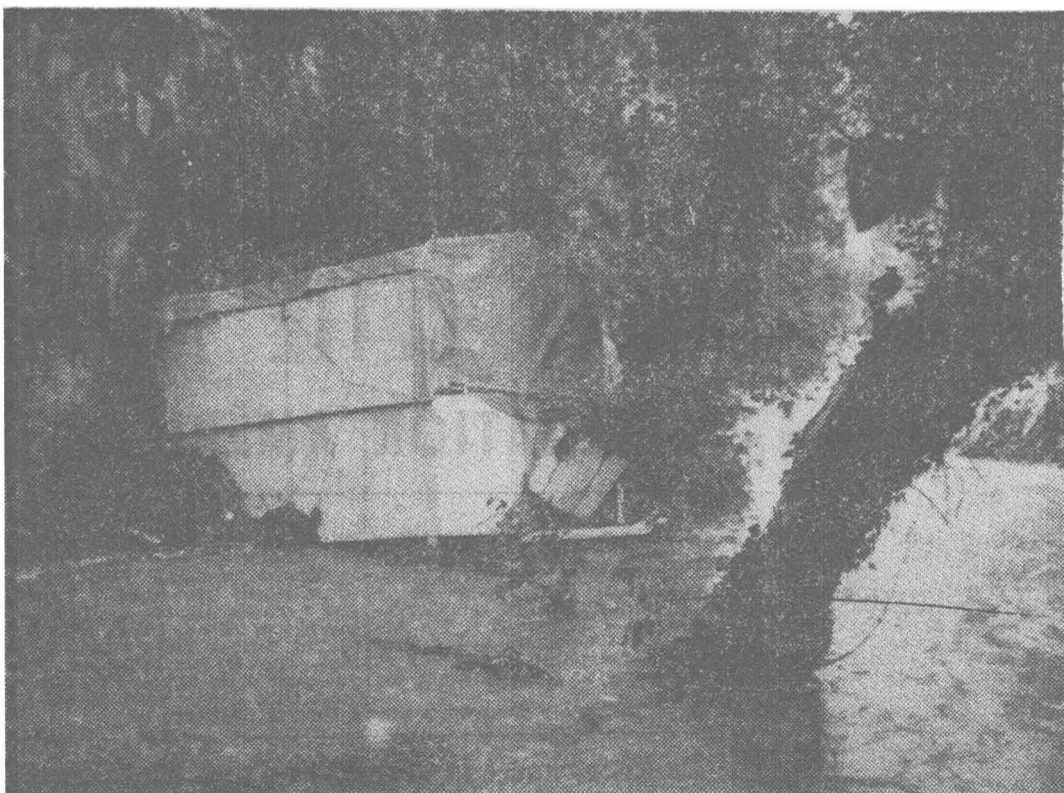
Six personnes d'un autre groupe, campant en aval du pont, surprise par les eaux sont parvenues à se sauver avec de l'eau jusqu'à la poitrine. Il ne fut pas question de sauver quoi que ce soit. La tente fut emportée comme fétu de paille. Quant à la voiture, poussée par les flots, elle fut fort heureusement arrêtée une vingtaine de mètres plus bas par un gros arbre.

● LA SUITE EN 4<sup>ME</sup> PAGE



Une voiture de campeur, entraînée par les eaux, a été retenue par un arbre sur les rives de la Beaume.

## Les crues subites de l'Ardèche et de la Beaume, n'ont par miracle, pas fait de victimes parmi les campeurs et caravaniers



La caravane a été plaquée contre la falaise, entraînée par les eaux tumultueuses.

● SUITE DE LA 1<sup>RE</sup> PAGE

On espère que si la crue se stabilise, elle pourra être récupérée, apparemment, sans trop de dégâts.

Une roulotte de campeurs a également été entraînée sur un certain de mètres et plaquée contre la falaise à l'endroit où le courant d'eau fait un coude. Bien que battue, par les flots il est probable qu'elle y demeurera dans un enchevêtrement de broussailles.

Fort heureusement tous les campeurs ont pu se sauver d'extrême justesse. En raison de la rapidité de la montée des eaux c'est une chance qu'on n'ait pas à déplorer de perte de vie humaine.

À signaler le dévouement des sapeurs-pompiers de Ruoms qui, alertés, se sont portés en toute hâte en divers points : aéroport de Labaume, Chauzon, Sampzon et leur présence était fort utile.

Au Pont de Chauzon la crue de l'Ardèche a surpris deux roulettes de camping installées sur la plage. L'une d'elles put être tirée à temps plus haut sur la rive mais l'autre, appartenant à un Stéphanois ne put être déplacée. Dans la matinée la voiture, une « Versailles » avait complètement disparu et à midi l'Ardèche

avait amorcé une nette décrue et tout rentrerait dans l'ordre à Labaume.

Par contre la décrue de l'Ardèche était beaucoup plus lente et, ce soir, la voiture et la roulotte-camping étaient toujours immergées à Chauzon.

Dans l'après-midi, la Beaume

### PRÈS DE VALLON-PONT-D'ARC

## Cinq jeunes spéléologues lyonnais en difficulté dans la Goule de Fousoubie

Aubenas, 3 juin. — Un groupe de jeunes spéléologues lyonnais campait à proximité de la Goule de Fousoubie qui s'ouvre sur le territoire de la commune de Labastide-de-Virac, qui s'enfonce en direction des gorges de l'Ardèche, en vue d'effectuer une exploration.

Dimanche matin, cinq d'entre eux pénétrèrent dans la grotte, laissant trois de leurs camarades au camp avec les véhicules.

À la suite de la pluie diluvienne qui tomba toute la nuit, le ruisseau de Fousoubie, à sec d'ordinaire, s'est mis à couler et lundi matin, vers 9 h., une masse d'eau dévala dans la vallée.

Le retour en surface des jeunes spéléologues était prévu pour lundi midi, mais ils ne parurent pas.

Après quelques heures d'attente, les compagnons des explorateurs alertèrent le Groupe Alpin de Lyon ainsi que les autorités locales. Et M. Porte, chef de la Protection Civile du département, déclencha un dispositif de secours.

Les corps des sapeurs-pompiers de Vans, de Lablachère, Vallon, ont été mis en place pour assurer les liaisons radio en surface.

Le Centre de secours de Valence a été alerté et cette nuit, un groupe s'enfoncera dans la grotte à la recherche des spéléologues qui eurent le tort de s'enfoncer dans une grotte dangereuse alors que le temps était menaçant.

On veut espérer que tous cinq sont simplement bloqués sur quelque plateforme en attendant l'écoulement des eaux.